

ميراج ثقة ... تميز ... التزام

ميراج
MIRAGE
مبتدئ الأوراق المالية

www.miragebrokerage.org



تحليل المؤشر الرئيسي EGX30

دعم 1

23500

دعم 2

21500

مقاومة 1

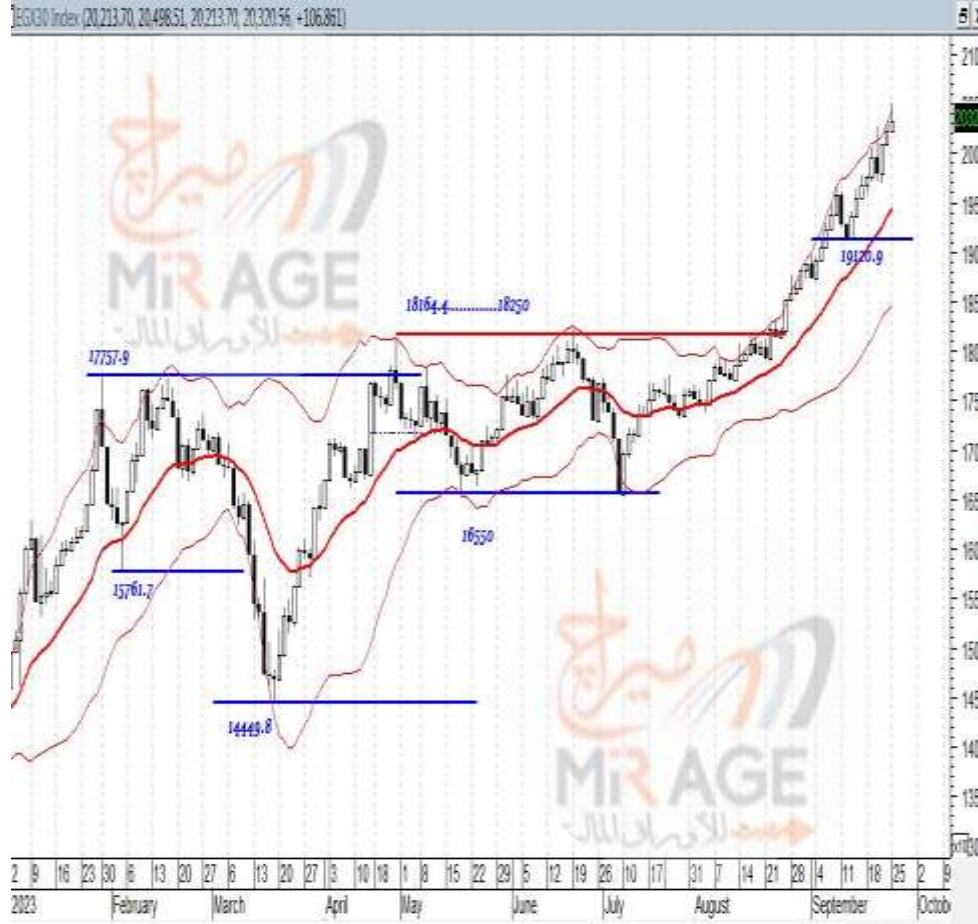
24500

مقاومة 2

25000

الاعلاق

23954



يتحرك المؤشر الان في اتجاه صاعد علي
المدى القصير والمتوسط بعد اختراق
مستويات المقاومة 18400 نقطه لاعلي
وبالتالي تكون مستهدفتنا القادمه
24500 كمستهدف اول على المدى قصير
الاجل .. و مستوى 25000 على المدى
متوسط الاجل .. على ان تكون مستويات
الدعم الحاليه 23500 نقطه على المدى
القصير ومستوي 21500 نقطه على
المدى المتوسط ...

تحليل مؤشر EGX70

دعم 1

4450

دعم 2

4200

مقاومة 1

4900

مقاومة 2

5300

الاعلاق

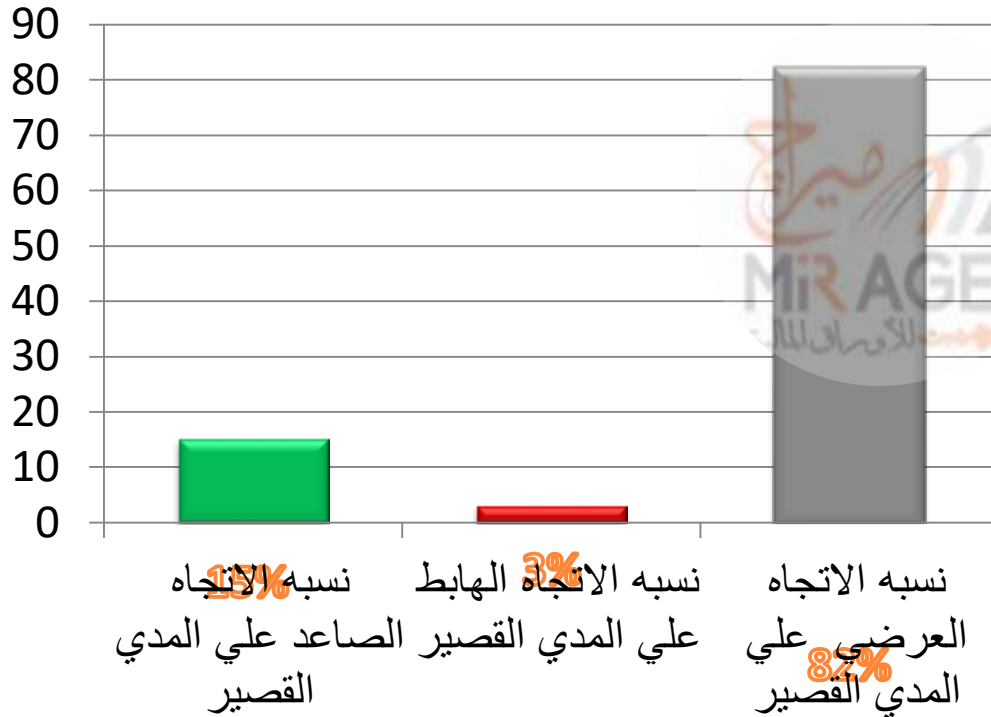
4791



يتحرك المؤشر في اتجاه صاعد علي
المدى القصير ومتوسط الاجل وذلك بعد
اختراق مستوي المقاومة 3125 نقطه
لاعلي ليصبح المستهدف الاول للمؤشر
علي المدى القصير 4900 ثم 5300 نقطه
علي المدى المتوسط والطويل ويصبح
بالتالي دعم المؤشر الحالي علي المدى
القصير 4450 نقطه و 4200 علي المدى
المتوسط والطويل

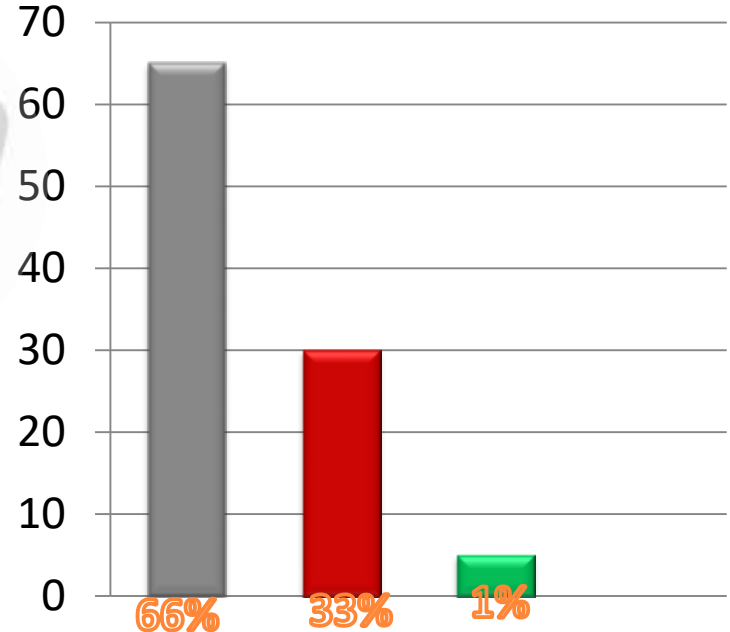
نسبة اتجاهات الاسهم علي المدى المتوسط

- نسبة الاتجاه الصاعد علي المدى القصير
- نسبة الاتجاه الهابط علي المدى القصير
- نسبة الاتجاه العرضي علي المدى القصير

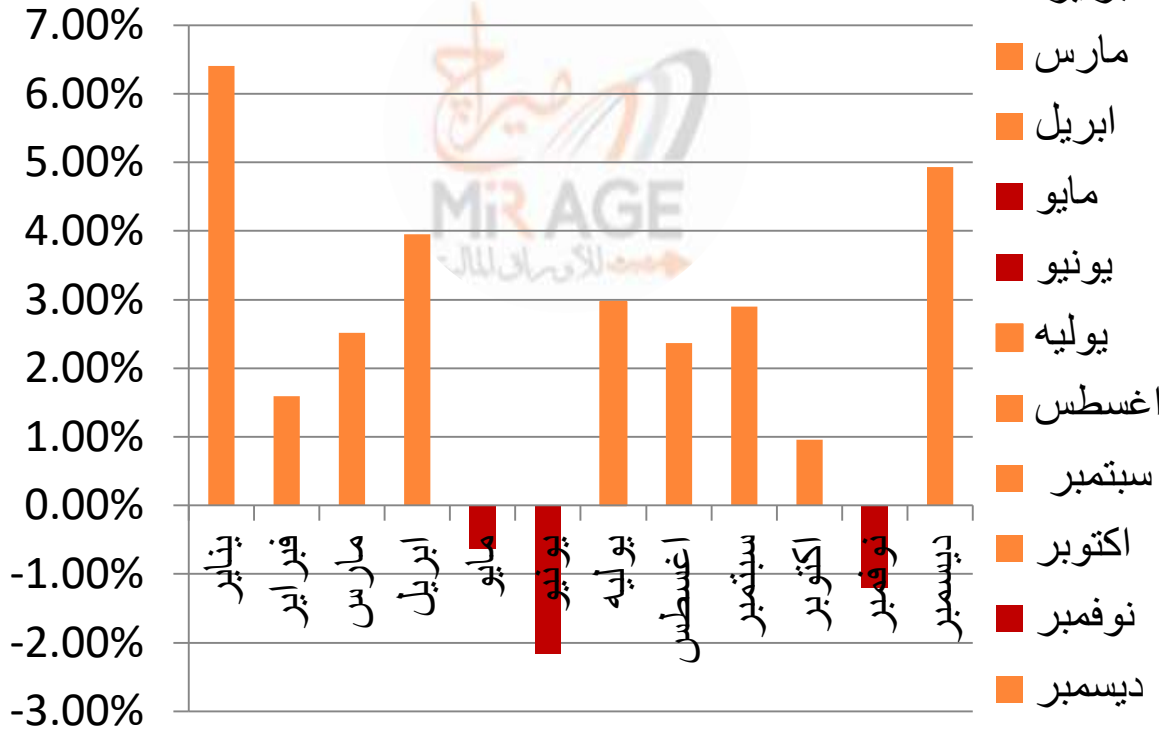


نسبة اتجاهات الاسهم علي المدى القصير

- نسبة الاسهم ذات الاتجاه الهابط
- نسبة الاسهم ذات الاتجاه العرضي
- نسبة الاسهم ذات الاتجاه الصاعد



احصائيه شهرية علي مدار العشرون سنه EGX30 السابقه علي المؤشر الرئيسي (متوسط صافي العائد)



1.25%

سلبى

شهر
نوفمبر

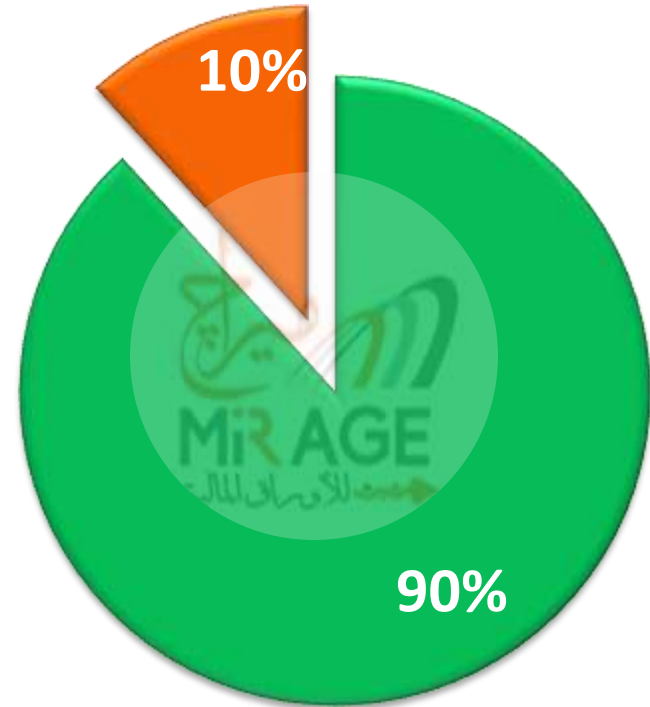
هذه الدراسة الاحصائية تم اعدادها بواسطة قسم التحليل الفني بشركة ميراج لتداول الاوراق المالية. تم ذلك باستخدام بيانات المؤشر الرئيسي الاخير له خلال 20 سنه الماضية ، لقياس متوسط صافي العائد لكل شهر منفصلا . وهذه ليست توقعات بمدى ايجابيه او سلبيه هذه الشهور وقد تختلف نتائج هذه الاحصائيه عن الواقع الحالي , وهي سرد لفهم ما حدث في الماضي ومحاولة الاستفادة منه في المستقبل

المحفظة الاستثمارية الافتراضية

نسبة الاتجاه الصاعد الي الهابط علي المدى القصير



الاسهم ■ السيولة ■



الدعم والمقاومات الرئيسية لاهم الاسهم علي المدى المتوسط

المقاومه الثانيه	المقاومه الاولى	ZERO	الدعم الثاني	الدعم الاول	اخر سعر	اسم السهم	الرمز
14.00	12.50	129150	8.40	9.50	9.72	اسكندريه للزيوت	AMOC
0.205	0.14	0	0.10	0.11	0.122	مارديف	moil
78.00	73.00	197024.179	62.00	65.00	70.80	التجاري الدولي	COMI
44.00	42.50	148975.00	29.40	33.90	39.00	الحاويات	alcn
42.50	41.00	170707.16	32.50	36.00	38.20	المصرية للاتصالات	ETEL
32.00	30.00	32693.1837	22.30	25.00	27.65	بنك فيصل - بالجنية	FAIT
1.094	1.044	32693.1837	0.94	0.97	0.987	بنك فيصل دولار	FAITA
1.38	1.25	355723.6925	0.92	1.04	1.195	الكابلات	ELEC
22.50	21.00	66510.7268	16.00	17.50	17.71	النساجون الشرقيون	ORWE
32.00	30.50	218418	23.80	26.70	28.30	السويدي اليكتريك	SWDY
27.50	26.00	206356.2286	19.00	21.50	22.96	طلعت مصطفى	TMGH

لمزيد من التواصل

ادارة التسويق والمبيعات

01000035159

marketing.mirage@miragebrokerage.net

ادارة الشكاوي

01000035159

info@miragebrokerage.net

الكول سنتر

01101199230 - 01101199130

ادارة تكنولوجيا المعلومات

01066600659

ادارة الدعم الفني

01066600656

etrade@miragebrokerage.net

ادارة التداول الالكتروني

etrade@miragebrokerage.net

01066600659

01033337170

01066600650

01066600658

01126704937

THANK YOU

رئيس قسم التحليل الفني / مصطفى رأفت
mostafa@miragebrokerage.net



فرع المهندسين

13 ميدان سفنكس 'المهندسين' الجيزه

فرع مدينه نصر

6 شارع عباس العقاد ، مدينه نصر

فرع شيراتون

فيلا 19 مساكن شيراتون ، مصر الجديده

فرع الاسكندريه

5-شارع احمد عرابي- المنشيه - الاسكندريه



<https://etrade-miragebrokerage.net/NewLogin.aspx?ReturnUrl=%2fOnlineTrading%2fAddOrder.aspx>



<https://www.facebook.com/MirageBrokerageCO>



<https://web.telegram.org/z/#-1299396036>



01066600656

تم أعداد هذا التقرير بناءً على البيانات المتاحة للعامة ووفقاً للمعايير العلمية المعمول بها في هذا المجال ودون أدنى مسؤولية قانونية علي معد هذا التقرير وشركه ميراج لتداول الاوراق الماليه. التوصيات المذكورة في هذا التقرير لا تعد توصية بالشراء أو البيع في الاوراق المالية أو وعد بتحقيق أرباح مؤكدة وإنما هو وجهة نظر استشارية غير ملزمة للمستثمرين. لذا فإن معد هذا التقرير وشركه ميراج لتداول الاوراق الماليه غير مسئول عن أية خسائر مباشرة أو غير مباشرة أو أية أضرار أخرى تشمل خسائر محدودة أو خسائر من أرباح أو خسائر من رأس المال والتي يمكن أن تنتج عن التوصيات المذكورة في هذا التقرير